

Vostro 14

5000 Series

Quick Start Guide

Guide d'information rapide

Hızlı Başlangıç Kılavuzu

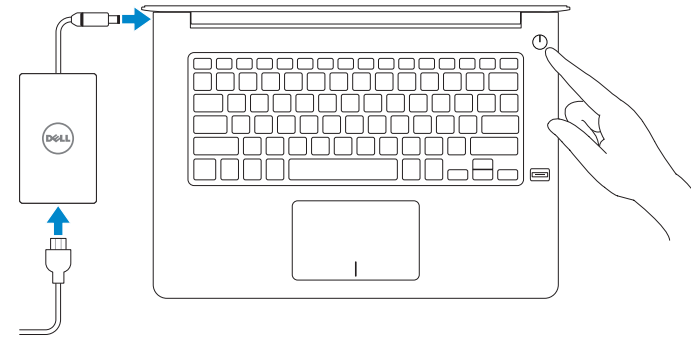
دليل البدء السريع

1 Connect the power adapter and press the power button

Connectez l'adaptateur d'alimentation et appuyez sur le bouton d'alimentation

Güç adaptörünü takıp güç düğmesine basın

توصيل مهبط التيار والضغط على زر التشغيل



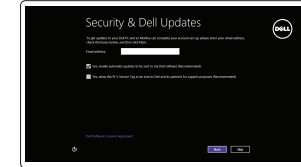
2 Finish operating system setup

Terminez la configuration du système d'exploitation

İşletim sistemi kurulumunu tamamla

إنهاء إعداد نظام التشغيل

Windows 8.1

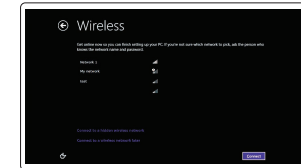


Enable security and updates

Activez la sécurité et les mises à jour

Güvenlik ve güncellemeleri etkinleştirin

تمكين الأمان والتحديثات



Connect to your network

Connectez-vous à votre réseau

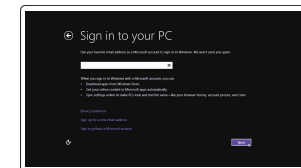
Ağınıza bağlanın

التوصيل بالشبكة

NOTE: If you are connecting to a secured wireless network, enter the password for the wireless network access when prompted.

REMARQUE : si vous vous connectez à un réseau sans fil sécurisé, saisissez le mot de passe d'accès au réseau sans fil lorsque vous y êtes invité.

NOT: Güvenli bir kablosuz ağa bağlanıyorsanız, sorulduğunda kablosuz ağ erişimi parolasını girin. **ملاحظة:** في حالة اتصالك بشبكة لاسلكية مؤمنة، أدخل كلمة المرور لوصول الشبكة اللاسلكية عند مطالبتك.



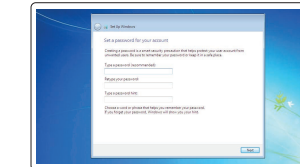
Sign in to your Microsoft account or create a local account

Connectez-vous à votre compte Microsoft ou créez un compte local

Microsoft hesabınıza oturum açın veya yerel bir hesap oluşturun

قم بتسجيل الدخول إلى حساب Microsoft أو قم بإنشاء حساب محلي

Windows 7

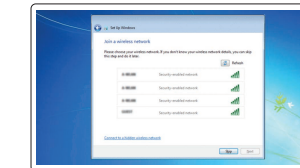


Set a password for Windows

Configurez un mot de passe pour Windows

Windows için parola belirleyin

إعداد كلمة المرور لنظام Windows



Connect to your network

Connectez-vous à votre réseau

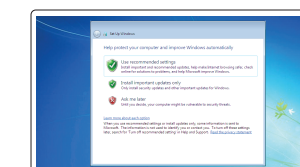
Ağınıza bağlanın

التوصيل بالشبكة

NOTE: If you are connecting to a secured wireless network, enter the password for the wireless network access when prompted.

REMARQUE : si vous vous connectez à un réseau sans fil sécurisé, saisissez le mot de passe d'accès au réseau sans fil lorsque vous y êtes invité.

NOT: Güvenli bir kablosuz ağa bağlanıyorsanız, sorulduğunda kablosuz ağ erişimi parolasını girin. **ملاحظة:** في حالة اتصالك بشبكة لاسلكية مؤمنة، أدخل كلمة المرور لوصول الشبكة اللاسلكية عند مطالبتك.



Protect your computer

Protégez votre ordinateur

Bilgisayarınızı koruyun

حماية الكمبيوتر

Ubuntu

Follow the instructions on the screen to finish setup.

Suivez les instructions qui s'affichent pour terminer la configuration.

Kurulumu tamamlamak için ekrandaki talimatları izleyin.

اتبع الإرشادات التي تظهر على الشاشة لإنهاء عملية الإعداد.

Locate Dell apps in Windows 8.1

Localiser les applications Dell dans Windows 8.1

Dell uygulamalarınızı Windows 8.1'de bulun

حدد مكان تطبيقات Dell في Windows 8.1



Register My Device

Register your computer

Enregistrez votre ordinateur | Bilgisayarınızı kaydettirin

تسجيل الكمبيوتر



Dell Backup and Recovery

Backup, recover, repair, or restore your computer

Effectuez une sauvegarde, récupération, réparation ou restauration de votre ordinateur

Bilgisayarınızda yedekleme, kurtarma, onarma veya geri yükleme yapın

النسخ الاحتياطي أو الاسترداد أو الإصلاح أو الاستعادة للكمبيوتر الخاص بك



Dell Data Protection | Protected Workspace

Protect your computer and data from advanced malware attacks

Protégez votre ordinateur et vos données contre les attaques malveillantes.

Bilgisayar ve verinizi gelişmiş zararlı yazılım saldırılarına karşı koruyun

حماية الكمبيوتر والبيانات من هجمات البرامج الضارة المتقدمة



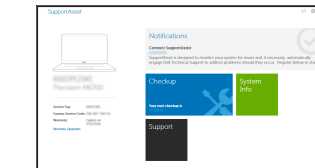
Dell SupportAssist

Check and update your computer

Recherchez des mises à jour et installez-les sur votre ordinateur

Bilgisayarınızı kontrol edin ve güncellemeleri yapın

التحقق من الكمبيوتر الخاص بك وتحديثه



Product support and manuals

Support produits et manuels

Ürün desteği ve kılavuzlar

دعم المنتج والدليل

Dell.com/support

Dell.com/support/manuals

Dell.com/support/windows

Dell.com/support/linux

Contact Dell

Contacteur Dell | Dell'e başvurun

الاتصال بـ Dell

Dell.com/contactdell

Regulatory and safety

Réglementations et sécurité | Mevzuat ve güvenlik

ممارسات الأمان والممارسات التنظيمية

Dell.com/regulatory_compliance

Regulatory model

Modèle réglementaire | Yasal model numarası

الموديل التنظيمي

P68G

Regulatory type

Type réglementaire | Yasal tür

النوع التنظيمي

P68G001

Computer model

Modèle de l'ordinateur | Bilgisayar modeli

موديل الكمبيوتر

Vostro 14-5459



035DFHA00

© 2015 Dell Inc.

© 2015 Microsoft Corporation.

© 2015 Canonical Ltd.

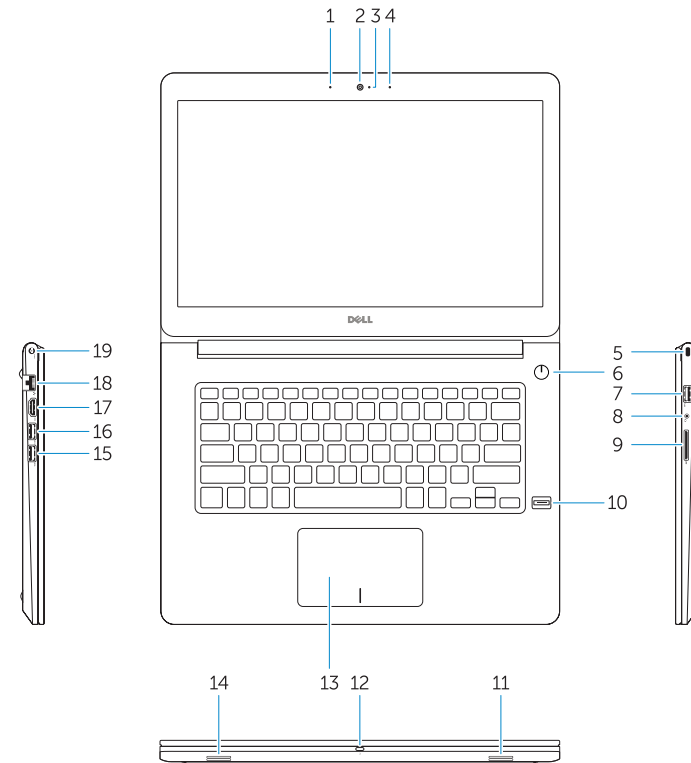
Printed in China.

2015-08

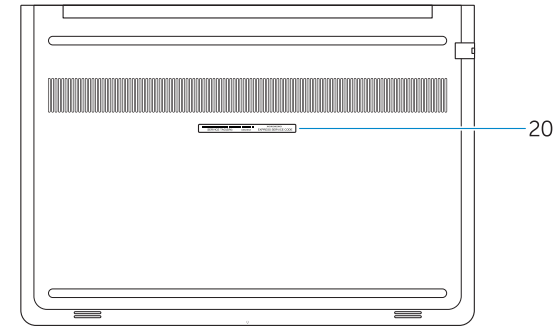


Features

Caractéristiques | Özellikler | الميزات



1. Microphone
2. Camera
3. Camera-status light
4. Microphone
5. Security-cable slot
6. Power button
7. USB 3.0 connector
8. Headset connector
9. SD card reader
10. Fingerprint reader (optional)
11. Speaker
12. Battery-status light
13. Touchpad
14. Speaker
15. USB 3.0 connector
16. USB 3.0 connector with PowerShare
17. HDMI connector
18. Network connector
19. Power connector
20. Service-tag label



1. Microphone
2. Caméra
3. Voyant d'état de la caméra
4. Microphone
5. Emplacement pour câble de sécurité
6. Bouton d'alimentation
7. Port USB 3.0
8. Port pour casque
9. Lecteur de carte SD
10. Lecteur d'empreintes digitales (en option)
11. Haut-parleur
12. Voyant d'état de la batterie
13. Pavé tactile
14. Haut-parleur
15. Port USB 3.0
16. Port USB 3.0 avec PowerShare
17. Port HDMI
18. Port réseau
19. Port d'alimentation
20. Étiquette de numéro de série

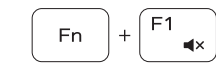
1. Mikrofon
2. Kamera
3. Kamera durum ışığı
4. Mikrofon
5. Güvenlik kablosu yuvası
6. Güç düğmesi
7. USB 3.0 konektör
8. Kulaklıkl mikrofon konektörü
9. SD kart okuyucu
10. Parmak izi okuyucu (isteğe bağlı)
11. Hoparlör
12. Pil durum ışığı
13. Dokunmatik yüzey
14. Hoparlör
15. USB 3.0 konektör
16. PowerShare özellikli USB 3.0 konektörü
17. HDMI konektörü
18. Ağ konektörü
19. Güç konektörü
20. Servis etiketi çıkartması

1. الميكروفون
2. الكاميرا
3. مصباح حالة الكاميرا
4. الميكروفون
5. فتحة كبل الأمان
6. زر التشغيل
7. موصل USB 3.0
8. موصل سماعة الرأس
9. قارئ بطاقة SD
10. قارئ بصمات الأصابع (اختياري)
11. مكبر الصوت
12. مصباح حالة البطارية
13. لوحة اللمس
14. مكبر الصوت
15. موصل USB 3.0
16. موصل USB 3.0 المزود بـ PowerShare
17. موصل HDMI
18. موصل الشبكة
19. موصل التيار
20. ملصق رمز الخدمة

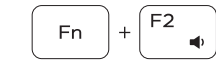
Shortcut keys

Touches de fonction | Kısayol tuşları

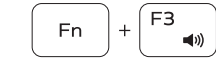
مفاتيح الاختصار



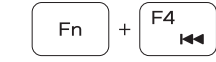
Mute audio
Couper le son | Sesi kapat
كتم الصوت



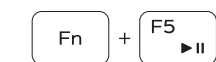
Decrease volume
Diminuer le volume | Ses seviyesini düşür
خفض مستوى الصوت



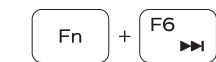
Increase volume
Augmenter le volume | Ses seviyesini artır
رفع مستوى الصوت



Previous track
Piste précédente | Önceki parça
المصدر السابق



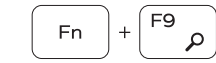
Play/Pause
Lire/Pause | Oynat/Duraklat
تشغيل/إيقاف مؤقت



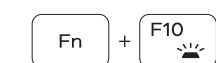
Next track
Piste suivante | Sonraki parça
المسار التالي



Extend display
Extension de l'affichage | Ekranı genişlet
تعدد العرض



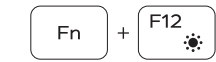
Search
Rechercher | Ara
بحث



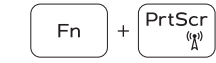
Backlit keyboard
Clavier rétroéclairé | Arka ışıklı klavye
لوحة مفاتيح مزودة بإضاءة خلفية



Decrease brightness
Diminuer la luminosité | Parlaklığı düşür
تخفيض مستوى السطوع



Increase brightness
Augmenter la luminosité | Parlaklığı arttır
رفع مستوى السطوع



Turn off/on wireless
Activer/Désactiver le sans fil | Kablosuz özelliğini aç/kapa
تشغيل/إيقاف تشغيل الاتصال اللاسلكي

NOTE: For more information, see *Owner's Manual* at dell.com/support/manuals.

REMARQUE: pour plus d'informations, consultez le *Manuel du propriétaire* sur dell.com/support/manuals.

NOT: Daha fazla bilgi için bkz. *Kullanım Kılavuzu*, dell.com/support/manuals.

ملاحظة: لمزيد من المعلومات، انظر دليل المالك على العنوان dell.com/support/manuals.

Create recovery media for Windows

Créer un support de restauration pour Windows

Windows için kurtarma ortamı oluşturma

Windows için kurtarma ortamı oluşturma

إنشاء وسائط استرداد لنظام Windows

In Windows search, type Recovery, click Create a recovery media, and follow the instructions on the screen.

Sous Windows, entrez **Récupération**, cliquez sur **Créer un support de récupération**, puis suivez les instructions apparaissant à l'écran.

Windows'un arama alanına, **Kurtarma** yazın, **Kurtarma ortamı oluşturun** öğesine tıklayın ve ekrandaki talimatları izleyin.

في بحث Windows، اكتب استرداد، وانقر فوق إنشاء وسائط استرداد، واتبع التعليمات على الشاشة.